



# noesberger

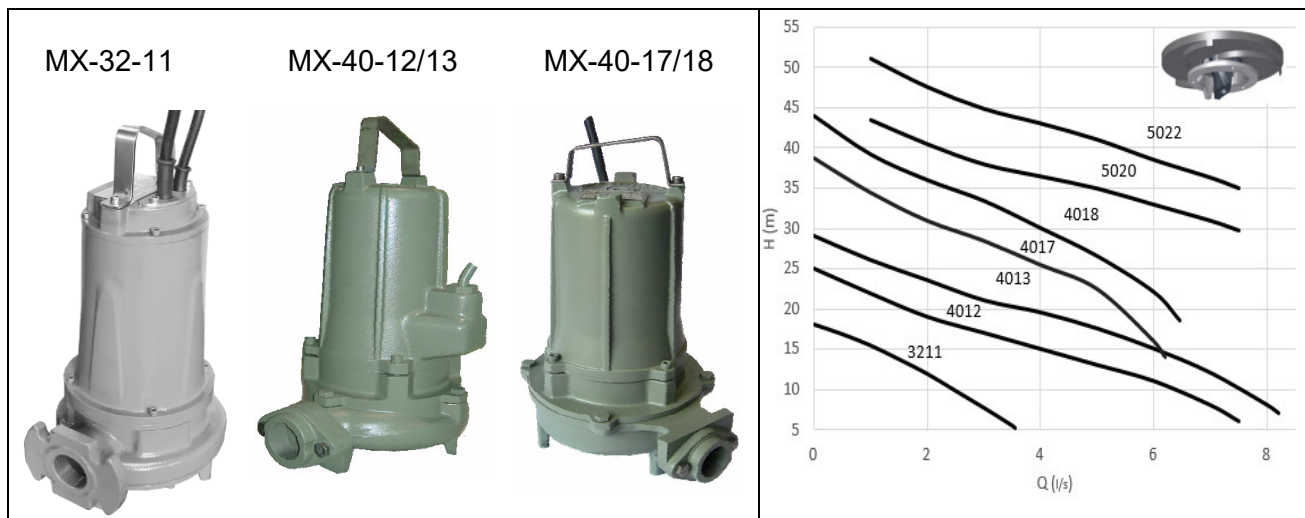
Noesberger Maschinen AG  
 Noesberger machines SA  
 Postfach/CP 27, Tasberg 37  
 CH-1717 St. Ursen (St-Ours)

+41 26 322 22 77  
 pompes@noesberger.swiss  
 www.noesberger.com



## Pompes submersibles à eaux usées avec discélateur système "Grinder" Abwassertauchpumpe mit Schneidrad System "Grinder"

### Serie Grinder MX



#### Anwendungsbereich

Pumpe zum Fördern von Fäkalien und Schmutzwasser bis max. 40°C, mit Schneidvorrichtung. Die angepasste Konstruktion erlaubt den Einsatz in extremen Verhältnissen wie Spitälern, Restaurants, Tierzucht, aber auch im Gewerbe und Haushalt. Dank der Schneidvorrichtung und der ausgewählten Technik kann die Förderleitung mit reduziertem Durchmesser angelegt werden.

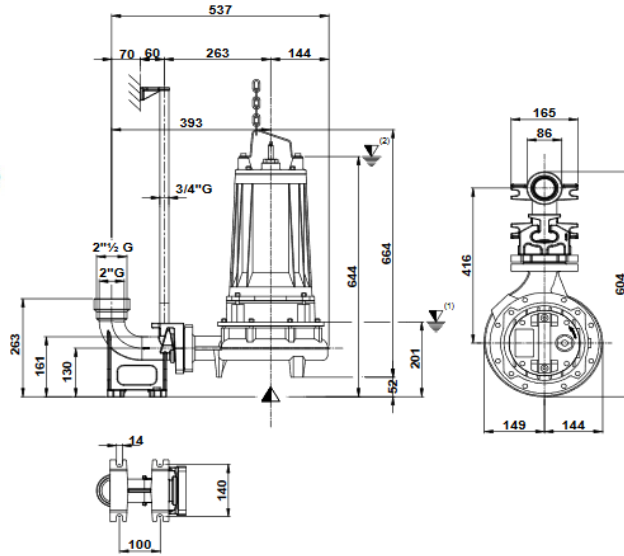
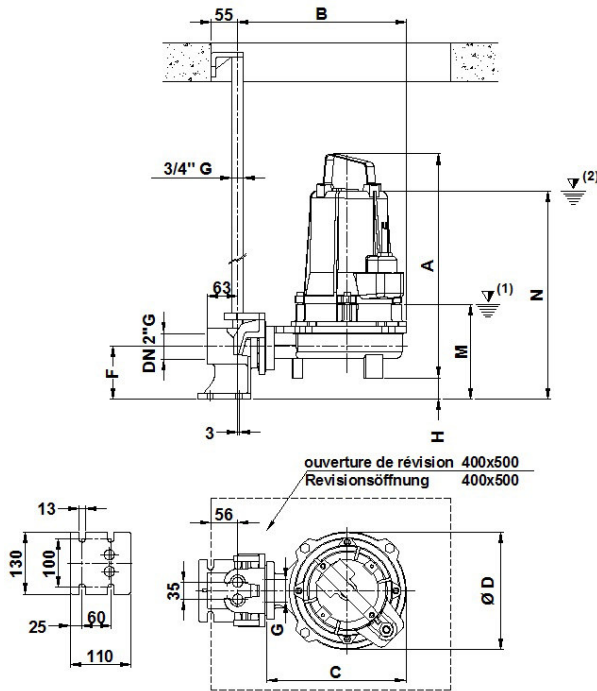
#### Application

Pompes destinées au transfert d'eaux fécales chargées jusqu'à 40°C, avec système de déchiquetage. Leur conception permet une exploitation dans des conditions extrêmes telles que hôpitaux, restaurants, élevages d'animaux, mais également dans les domaines de l'artisanal et domestique. Grâce à son système discélateur ainsi qu'aux performances techniques, les sections de conduites peuvent être optimisées.

Typ type	Leistung Puissance	Spannung Tension	Nennstrom Intensité nom.	Drehzahl Nbre. de tours	Gewicht Poids
[-]	[kW]	[V]	[A]	[min <sup>-1</sup> ]	[kg]
MX - 32-11	0.9	3 x 400	2.5	2900	23
MX - 32-11MG		1 x 230	7.3		
MX - 40-12	1.8	3 x 400	4.7	2900	42
MX - 40-12MG		1 x 230	13.3		
MX - 40-13	2.5	3 x 400	6.3	2900	
MX - 40-17	3.0	3 x 400	7.0	2900	50
MX - 40-18	4.0	3 x 400	9.1	2900	56
MX - 50-20	6	3 x 400	13.5	2900	84
MX - 50-22	7.5	3 x 400	16.0	2900	88

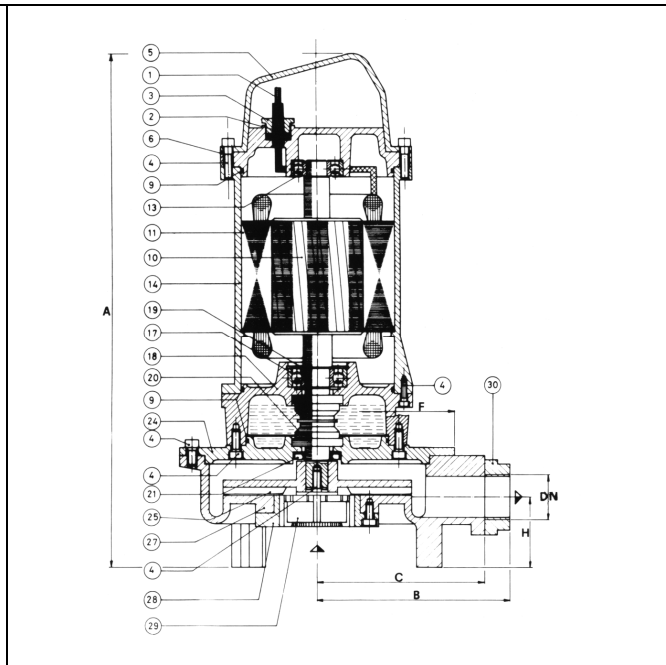
MX-32-11, MX-40-12/13, MX-40-17/18

MX-50-20/22



Pompe Pumpe	DN	A	B	C	D	H	M	N
MX 32-11	2"	385	275	205	185	25	150	345
MX 40-12/13	2"	453	330	295	250	45	200	410
MX 40-17/18	2"	467	346	319	245	45	200	435
MX 50-20/22	2"/2 1/2"	664	407	359	293	52	201	644

Légende	
1 Câble électrique	Elektrokabel
2 Protection de câble	Kabelschutz
3 Presse-étoupe	Stopfbüchse
4 Visserie	Schrauben
5 Manette	Handgriff
6 Couvercle	Deckel
9 O-Ring	O-Ring
10 Arbre	Welle
11 Stator	Stator
13 Roulement	Lager
14 Carcasse moteur	Motorgehäuse
17 Roulement	Lager
18 Flasque palier	Lagerflansch
19 Seeger	Seeger
20 Garniture méc.	Gleitringdichtung
21 Anneau de protection	Schutzring
24 Couvercle	Deckel
25 Turbine	Laufrad
27 Corps de pompe	Gehäuse
28 Déchiqueteur	Schneidwerk
29 Déchiqueteur	Schneidwerk
30 Flasque	Flansch



Konstruktion	
Gehäuse	: Grauguss G20
Turbine	: Grauguss G20
Welle Rostfreier	: Stahl AISI 420
Schrauben	: Rostfreier Stahl AISI 304
Gleitringdichtung oben	: Hartkohle / Keramik
Gleitringdichtung unten	: Siliziumkarbid (SiC)
Isolationsklasse	: "F" (155°C), IP 68

Conception	
Carcasse	: Fonte grise G20
Turbine	: Fonte grise G20
Axe	: Acier inox AISI 420
Vis	: Acier inox AISI 304
Garniture mécanique supérieure	: Graphite / céramique
Garniture mécanique inférieur	: Carbure de silice (SiC)
Classe d'isolation	: "F" (155°C), IP 68